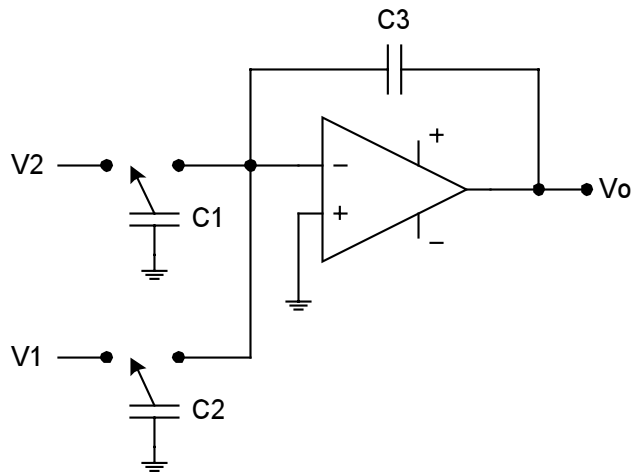


ΘΕΜΑ 1



- α) $V_o =$;
- β) Εάν $C_1 = C_2$, $V_o =$;

ΘΕΜΑ 2

- α) Τύποι αντιστροφών (4 NMOS κ' 1 CMOS).
- β) Χαρακτηριστικές των παραπάνω αντιστροφών.
- γ) Ποιός είναι ο καλύτερος τύπος αντιστροφέα;

ΘΕΜΑ 3

Να δωθεί το Mask-Layout του παρακάτω κυκλώματος :

